

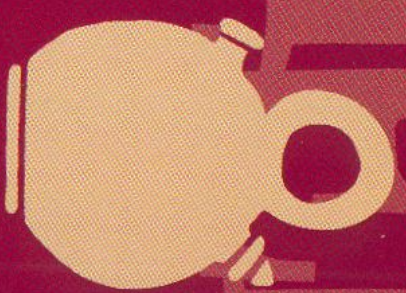


Habitacions

Cambrà de matrimoni típica amb mobiliari de l'època.



MUSEU



Museu Etnològic Municipal

T O R R E L L A



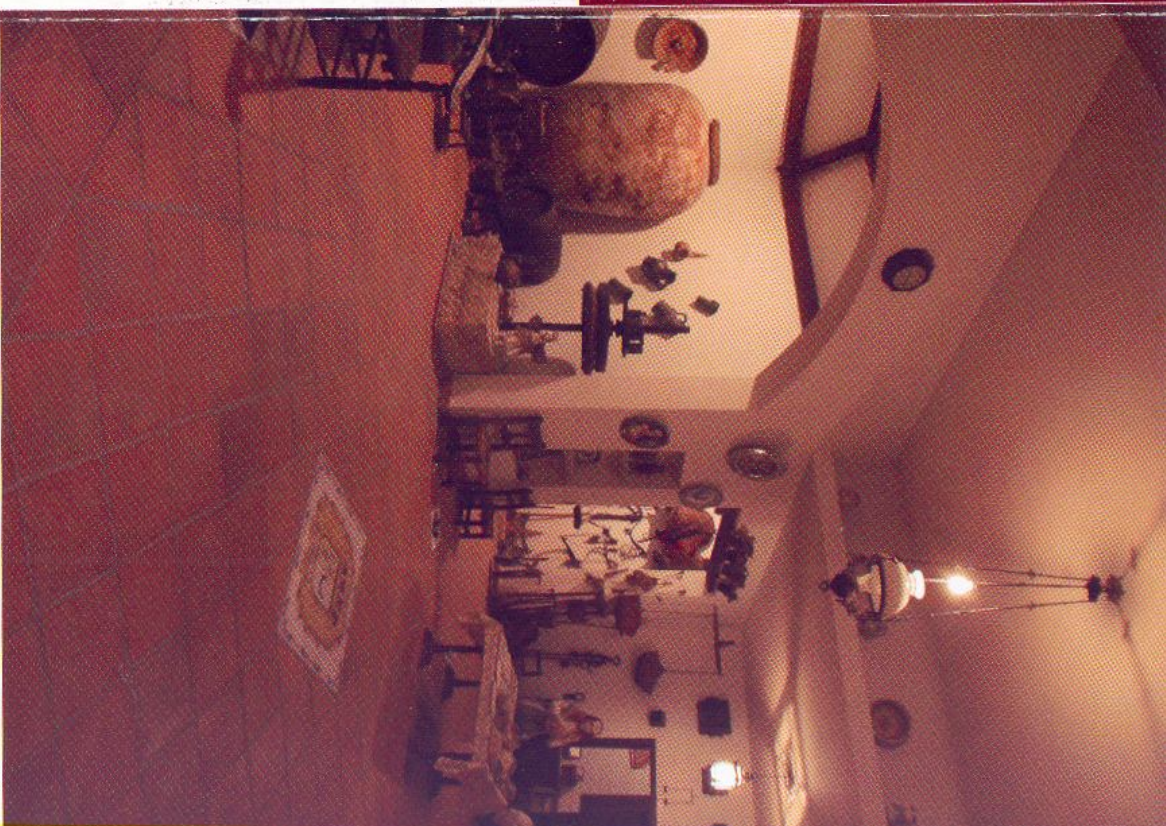
MUSEU

TORRELLA



El Museu Etnològic Municipal de Torrella naix en l'any 1981 i la seua col·lecció etnogràfica representa la diversitat cultural del poble al llarg dels segles. El museu està estructurat en dues seccions, l'etnològica i l'arqueològica. L'elaboració tradicional d'aliments, l'agricultura i la ramaderia tradicional com a mig econòmic, la recreació d'espais dintre d'una casa tradicional valenciana son alguns exemples de la secció etnològica.

En quant a la secció arqueològica, el Museu Etnològic Municipal de Torrella disposa de làmines de restes de l'excavació de la necròpolis i restes del cim de la zona de la Serreta d'un assentament ibèric. També hi ha restes de ceràmica romana d'emmagatzematge d'un possible assentament romà d'exploració agrària de la Villae de Torrella. També important és la col·lecció de monedes que van des de l'època ibèrica fins l'actualitat.



Nau central

Destinada als oficis i utensilis de diferents èpoques del poble, com per exemple la reproducció d'un petit estable amb les seues eines, així com els articles propis de treballs com la llabrança o la manufactura del tabac o l'espart.



Cuina i labors domèstiques

Reconstrucció d'una cuina típica de l'època dedicada a l'elaboració de pa, pastes i menjars típics del poble.



Saló d'estar i llar

Dependència destinada a la matança i l'elaboració de tot tipus d'embotits, així com la producció de formatge blanc.



TORRELLA

C/ Mossen Ricard Climent, 10
46814 Torrella (València)
T. 96 224 49 26 · F. 96 224 30 54
ayuntamientotorrella@e-ginsa.net



Almàssera i vi

Almàssera típica per a la producció d'oli amb tots els utensilis adequats per a aquesta labor i una bodega per a l'emmagatzemament de vi.